



Светильники
для потолков Грильято
Серия Альбатрос



ООО Атон
www.aton-svet.ru



Светильники серии Альбатрос для потолков Грильято



Светильник светодиодный серии АЛЬБАТРОС АТ-ДВО-07 — предназначен для установки в ячейку подвесного потолка «Грильято».

Потолок «Грильято» представляет собой объемную решётку, образованную U-образными алюминиевыми профилями, шириной 5, 10, 15 мм (база) и с размером ячейки (по осям) 50х50 мм, 75х75 мм, 86х86 мм, 100х100 мм, 120х120 мм, 150х150 мм, 200х200 мм.

Светильник Альбатрос применяется для освещения административных, офисных зданий, торговых центров, выставочных залов, автосалонов. Светильник устанавливается в ячейку потолка «Грильято» 50х50 мм, 75х75 мм, 86х86 мм, 100х100 мм, 120х120 мм, 150х150 мм, 200х200 мм (база 10 (G10)) и/или на подвес. Уникальная конструкция светильника позволяет оперативно монтировать и перемещать его по торговому залу в зависимости от обстановки.

Светильник может быть выполнен в комплектации с прозрачным или микропризматическим рассеивателем (в конце маркировки светильника добавляется буква «Х»), или опаловым (в конце маркировки светильника добавляется буква «О»).

Внимание! Изображения в каталоге являются художественным изображением.

Производитель оставляет за собой право изменять: материалы применяемые для производства продукции, размеры, комплектующие, технические характеристики.

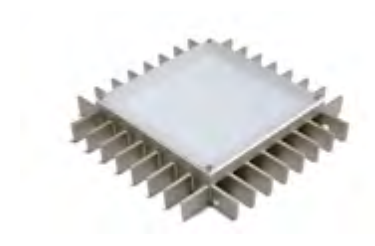
Оглавление



Светильник для ячейки 75*75 и 86*86 мм....4



Светильник для ячейки 100*100 и 120*120 мм...6



Светильник для ячейки 150*150 мм....8



Светильник для ячейки 200*200 мм....10



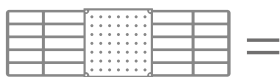
Светильник для ячейки 100*100 и 120*120 мм...12



Светильник для ячейки 50*50 мм.....13

Светильник ООО Атон14

Аналоги



Альбатрос 33W



ГЛ 200-300W



КЛЛ 2×36W



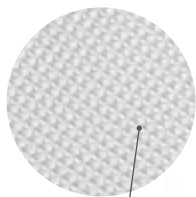
ЛЛ 4×18
ЛЛ 2×36



МГЛ 70W

Светильник АЛБАТРОС для ячейки 75×75 и 86x86мм

Светодиоды SAMSUNG



Рассеиватель

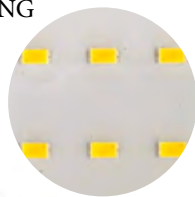
Поликарбонат с тиснением микропризм

Цельнолитой корпус

из алюминиевого сплава с химической обработкой поверхности для защиты от окисления

Источник питания

с гальванической развязкой

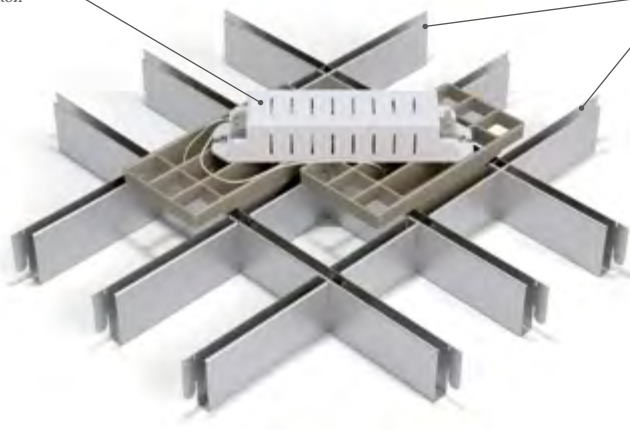


Ребра радиатора

для увеличения площади охлаждения



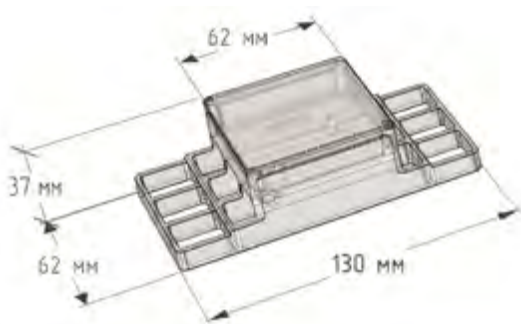
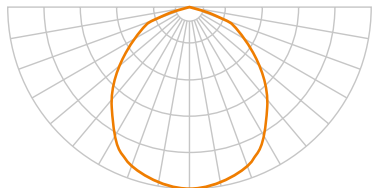
*- на изображении часть потолка Грильято с ячейкой 75x75 мм



Габаритные размеры

Кривая силы света (тип КСС)

Д (120°)



Технические характеристики

Параметры	АТ-ДВО-07-33-15-Х/ АТ-ДВО-07-33-14-Х	АТ-ДВО-07-33-14-О/ АТ-ДВО-07-33-14-О	АТ-ДВО-07-33-25-Х/ АТ-ДВО-07-33-25-Х	АТ-ДВО-07-33-24-О/ АТ-ДВО-07-33-24-О
Размер ячейки потолка «Грильято»(по осям, G10), мм	75x75	75x75	86x86	86x86
Потребляемая мощность не более, Вт	33	33	33	33
Световой поток светильника в комплекте ($\pm 10\%$), Лм	4 100	3 100	4 100	3 100
Производитель светодиодов	Samsung			
Тип кривой силы света (КСС)	Д	Д	Д	Д
Количество световых модулей, шт.	2	2	2	2
Коэффициент мощности (cos ϕ), не менее	0,97	0,97	0,97	0,97
Коэффициент пульсации не более, %	2	2	2	2
Цветовая температура, К	5000/4000	5000/4000	5000/4000	5000/4000
Индекс цветопередачи, Ra	80	80	80	80
Количество источников питания, шт.	1 выносной	1 выносной	1 выносной	1 выносной
Рабочее напряжение, В	176-264 VAC/50Гц			
Степень защиты	IP20			
Температура эксплуатации, °С	-10...+40			
Климатическое исполнение	УХЛ 4			
Гарантия не менее, лет	3	3	3	3
Срок службы светильника, лет	10 лет			
Ресурс работы LED, согласно теста LM80, час	>50 000	>50 000	>50 000	>50 000
Материал корпуса	Алюминиевый сплав			
Габаритные размеры светильника, Д×Ш×В, мм	1 модуль 130x63x37 мм в комплекте 2 шт.+ИТ	1 модуль 130x63x37 мм в комплекте 2 шт.+ИТ	1 модуль 130x68x37 мм в комплекте 2 шт.+ИТ	1 модуль 130x68x37 мм в комплекте 2 шт.+ИТ
Рассеиватель	микропризма / опал /прозрачный	микропризма / опал /прозрачный	микропризма / опал /прозрачный	микропризма / опал /прозрачный
Вес светильника, кг	0,35	0,35	0,35	0,35

Расшифровка маркировки

Д – светодиодный
В – встраиваемый
О – для общественных зданий

Серия

Х – рассеиватель микропризма
(стандартная комплектация)

О-опал
отсутствие индекса- прозрачный
рассеиватель

АТ - ДВО - 07 - 33 - 15 - Х

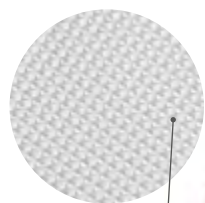
Производитель
ООО «Атон»

Мощность, Вт

Первая цифра - условный размер ячейки
по осям (G10): 1-75*75мм/ 2-86*86 мм

Вторая цифра — цветовая температура:
5 – 5000К/ 4-4000К

Светильник АЛБАТРОС для ячейки 100×100 и 120x120 мм

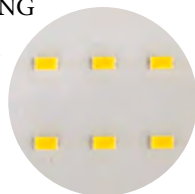


Рассеиватель
прозрачный ударопрочный
поликарбонат

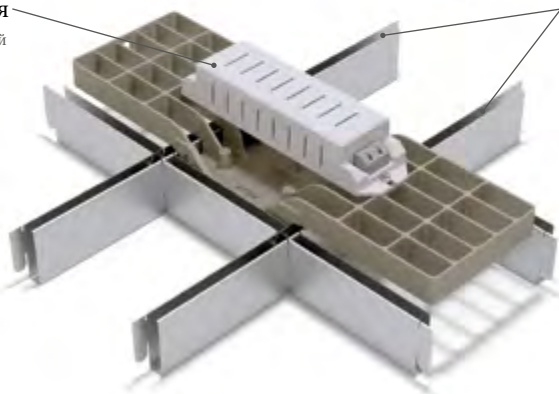
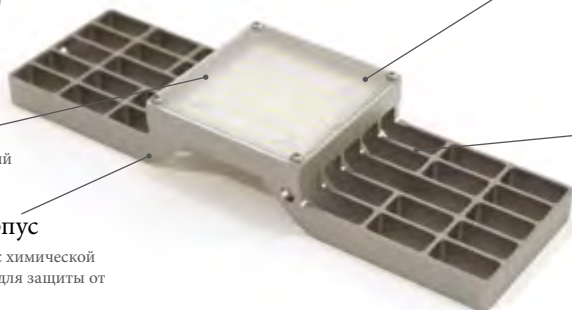
Цельнолитой корпус
из алюминиевого сплава с химической
обработкой поверхности для защиты от
окисления

Источник питания
с гальванической развязкой

Светодиоды SAMSUNG

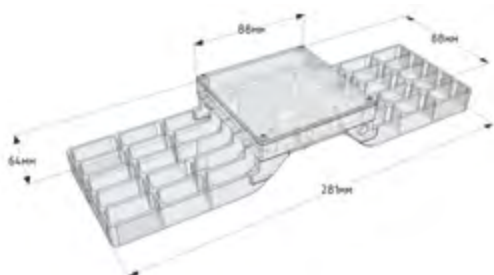


Ребра радиатора
для увеличения площади
охлаждения



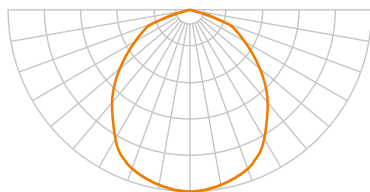
*- на изображении
часть потолка
Грильято с ячейкой
100x100 мм

Габаритные размеры



Кривая силы света (тип КСС)

Д (120°)



Технические характеристики

Параметры	АТ-ДВО-07-33-35-Х/ АТ-ДВО-07-33-34-Х/	АТ-ДВО-07-33-45-Х/ АТ-07-33-44-Х	АТ-ДВО-07-33-35-О/ АТ-ДВО-07-33-34-О	АТ-ДВО-07-33-45-О/ АТ-ДВО-07-33-44-О
Размер ячейки потолка «Грильято»(по осям, G10), мм	100×100	120×120	100×100	120×120
Потребляемая мощность не более, Вт	33	33	33	33
Световой поток светильника в комплекте (± 10%), Лм	4 000	4 000	2800	2800
Производитель светодиодов	Samsung		Samsung	
Тип кривой силы света (КСС)	Д	Д	Д	Д
Количество световых модулей, шт.	1		1	
Коэффициент мощности (cos φ), не менее	0.97		0.97	
Коэффициент пульсации не более, %	2		2	
Цветовая температура, К	5000/4000	5000/4000	5000/4000	5000/4000
Индекс цветопередачи, Ra	80	80	80	80
Количество источников питания, шт.	1 выносной закрепленный на корпусе светильника		1 выносной закрепленный на корпусе светильника	
Рабочее напряжение, В	176-264VAC/50Гц		176-264VAC/50Гц	
Степень защиты	IP20		IP20	
Температура эксплуатации, °С	-10...+40		-10...+40	
Климатическое исполнение	УХЛ 4		УХЛ 4	
Гарантия не менее, лет	3	3	3	3
Срок службы светильника, лет	10		10	
Ресурс работы LED, согласно теста LM80, час	>50 000	>50 000	>50 000	>50 000
Материал корпуса	Алюминевый сплав		Алюминевый сплав	
Габаритные размеры светильника, Д×Ш×В, мм	281×88×64 (без ИТ)	281×108×64 (без ИТ)	281×88×64 (без ИТ)	281×108×64 (без ИТ)
Рассеиватель	Микропризма		Опал	
Вес светильника, кг	0,36	0,36	0,36	0,36

Расшифровка маркировки

Д – светодиодный
В – встраиваемый
О – для общественных зданий

Серия

Х – рассеиватель микропризма
(стандартная комплектация)
О – опал
отсутствие индекса – прозрачный
рассеиватель

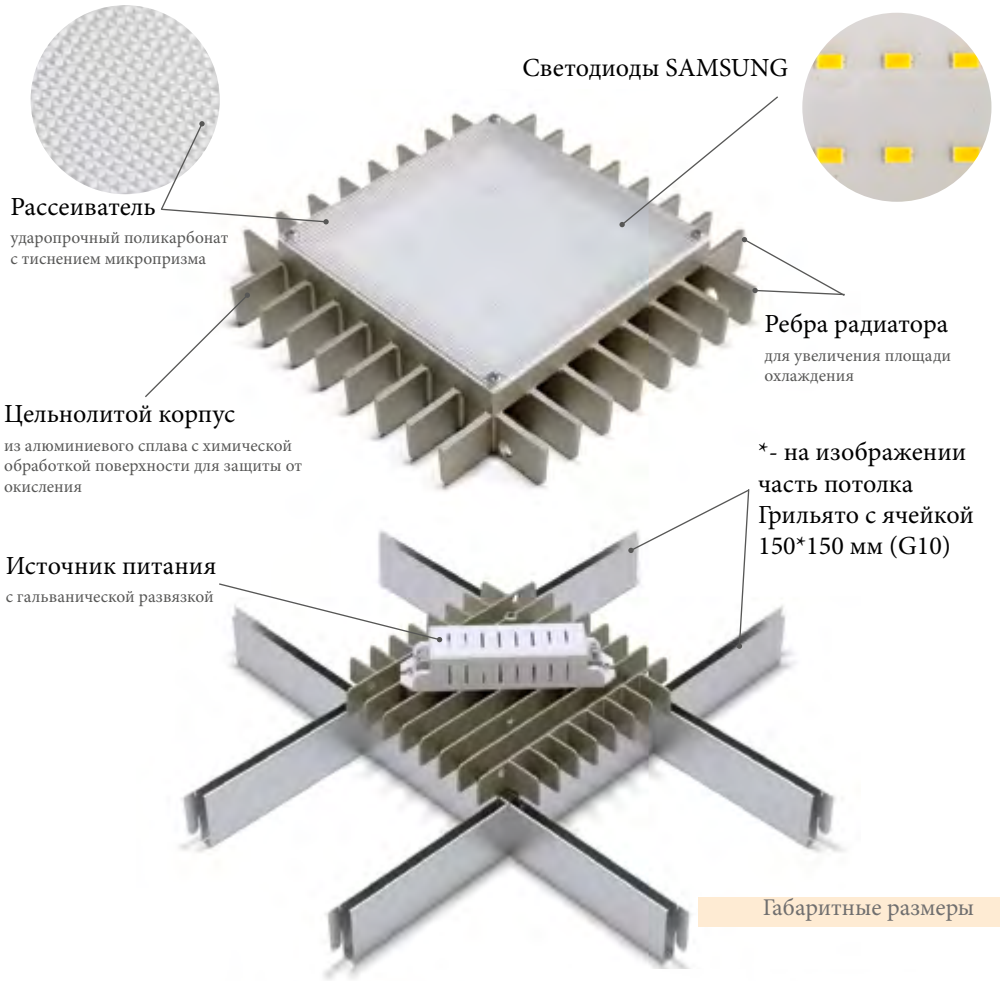
АТ - ДВО - 07 - 33 - 35 - Х

Производитель
ООО «Атон»

Мощность, Вт

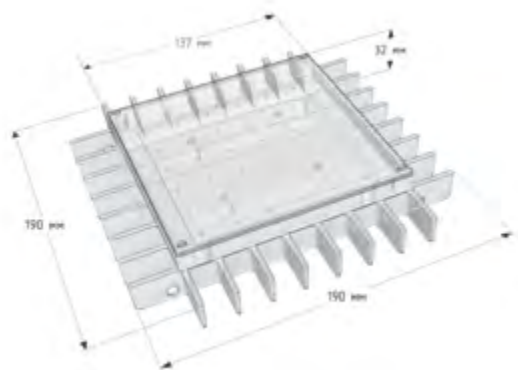
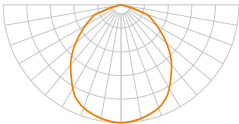
Первая цифра - условный размер ячейки по осям (G10): 3-100*100мм/ 4-120*120 мм
Вторая цифра — цветовая температура:
5 - 5 000 К/ 4 - 4000К

Светильник АЛБАТРОС для ячейки 150×150 мм



Кривая силы света (тип КСС)

Д (120°)



Технические характеристики

Параметры	АТ-ДВО-07-33-55-Х	АТ-ДВО-07-33-55-О
Размер ячейки потолка «Грильято»(по осям, G10), мм	150×150	150×150
Потребляемая мощность не более, Вт	33	33
Световой поток светильника в комплекте (± 10%), Лм	3 800	2 700
Производитель светодиодов	Samsung	Samsung
Тип кривой силы света (КСС)	Д	Д
Количество световых модулей, шт.	1	1
Коэффициент мощности (cos φ), не менее	0,97	0,97
Коэффициент пульсации не более, %	2	2
Цветовая температура, К	5 000	5 000
Индекс цветопередачи, Ra	80	80
Количество источников питания, шт.	1	1
Рабочее напряжение, В	176-264VAC	176-264VAC
Степень защиты	IP20	IP20
Температура эксплуатации, °С	-10...+40	-10...+40
Климатическое исполнение	УХЛ4	УХЛ4
Гарантия не менее, лет	3	3
Срок службы светильника, лет	10	10
Ресурс работы LED, согласно теста LM80, час	>50 000	>50 000
Материал корпуса	Алюминий	Алюминий
Габаритные размеры светильника, Д×Ш×В, мм	190×190×32 (без ИТ)	190×190×32 (без ИТ)
Рассеиватель	Микропризма	Опал
Вес светильника, кг	0,6	0,6

Д – светодиодный
 В – встраиваемый
 О – для общественных зданий

Серия

Х – рассеиватель микропризма
 (стандартная комплектация)
 О – опал
 отсутствие индекса – прозрачный
 рассеиватель

АТ - ДВО - 07 - 33 - 55 - Х

Производитель
 ООО «Атон»

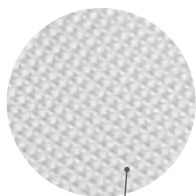
Мощность, Вт

Первая цифра - условный размер ячейки по осям (G10): 5-150*150 мм

Вторая цифра — цветовая температура:
 5 – 5 000 К

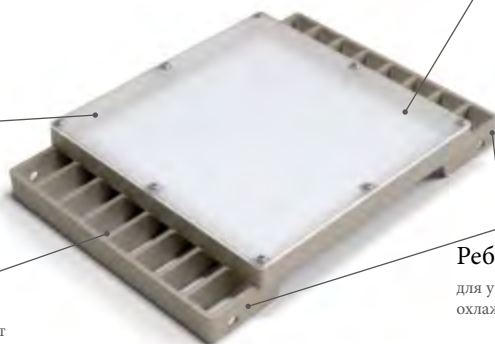
Светильник АЛЬБАТРОС для ячейки 200×200 мм

Светодиоды SAMSUNG



Рассеиватель

ударопрочный поликарбонат
с тиснением микропризма



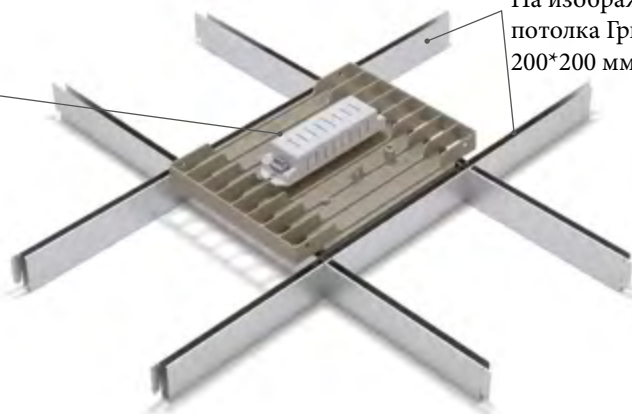
Ребра радиатора

для увеличения площади
охлаждения

Цельнолитой корпус

из алюминиевого сплава с химической
обработкой поверхности для защиты от
окисления

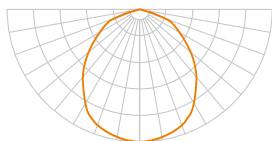
На изображении часть
потолка Грильято с ячейкой
200*200 мм (G10)



Источник питания

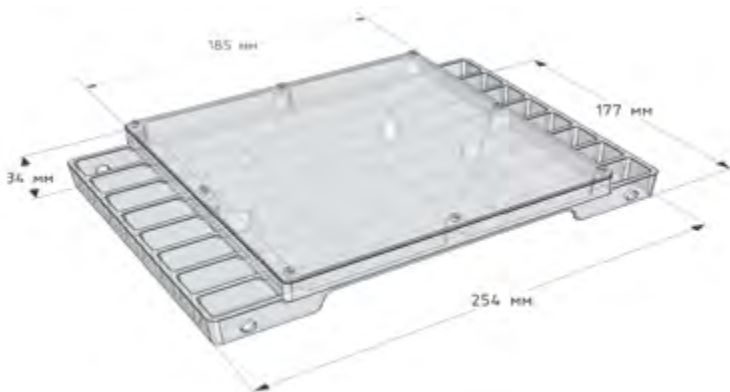
с гальванической развязкой

Кривая силы света (тип
КСС)



Д (120°)

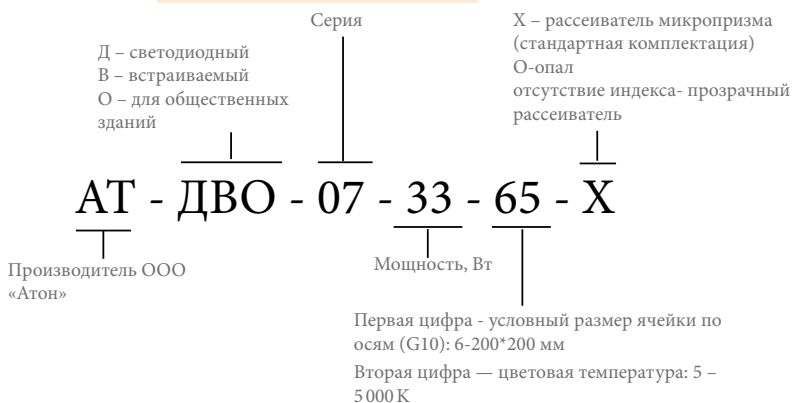
Габаритные размеры



Технические характеристики

Параметры	АТ-ДВО-07-33-65-Х	АТ-ДВО-07-33-65-О
Размер ячейки потолка «Грильято»(по осям, G10), мм	200x200	200x200
Потребляемая мощность не более, Вт	33	33
Световой поток светильника в комплекте (± 10%), Лм	3 800	2 700
Производитель светодиодов	Samsung	Samsung
Тип кривой силы света (КСС)	Д	Д
Количество световых модулей, шт.	1	1
Коэффициент мощности (cos φ), не менее	0,97	0,97
Коэффициент пульсации не более, %	2	2
Цветовая температура, К	5 000	5 000
Индекс цветопередачи, Ra	80	80
Количество источников питания, шт.	1	1
Рабочее напряжение, В	176-264VAC	176-264VAC
Степень защиты	IP20	IP20
Температура эксплуатации, °С	-10...+40	-10...+40
Климатическое исполнение	УХЛ4	УХЛ4
Гарантия не менее, лет	3	3
Срок службы светильника, лет	10	10
Ресурс работы LED, согласно теста LM80, час	>50 000	>50 000
Материал корпуса	Алюминий	Алюминий
Габаритные размеры светильника, Д×Ш×В, мм	254x185x34	254x185x34
Рассеиватель	Микропризма	Опал
Вес светильника, кг	0,8	0,8

Расшифровка маркировки



Светильник АЛЬБАТРОС для ячейки 100*100 и 120*120мм

Параметры	АТ-ДВО-10-35-Х	АТ-ДВО-10-35-О	АТ-ДВО-10-34-Х	АТ-ДВО-10-34-О
Размер ячейки потолка «Грильято»(по осям, G10), мм	100x100	100x100	100x100	100x100
Потребляемая мощность не более, Вт	10	10	10	10
Световой поток светильника в комплекте (± 10%), Лм	1500	1300	1500	1300
Производитель светодиодов	SAMSUNG		SAMSUNG	
Тип кривой силы света (КСС)	Д	Д	Д	Д
Количество световых модулей, шт.	1	1	1	1
Коэффициент мощности (cos φ), не менее	0,9	0,9	0,9	0,9
Коэффициент пульсации не более, %	2	2	2	2
Цветовая температура, К	5000	5000	4000	4000
Индекс цветопередачи, Ra	80	80	80	80
Количество источников питания, шт.	1 выносной	1 выносной	1 выносной	1 выносной
Рабочее напряжение, В	176–264 В / 50 Гц (VAC)		176–264 В / 50 Гц (VAC)	
Степень защиты	IP20		IP20	
Температура эксплуатации, °С	–10...+40		–10...+40	
Климатическое исполнение	УХЛ4		УХЛ4	
Гарантия не менее, лет	3	3	3	3
Срок службы светильника, лет	10		10	
Ресурс работы LED, согласно теста LM80, час	>50 000	>50 000	>50 000	>50 000
Материал корпуса	литой алюминий		литой алюминий	
Габаритные размеры светильника, Д×Ш×В, мм	108x88x38 мм	108x88x38 мм	108x88x38 мм	108x88x38 мм
Рассеиватель	Микропризма	Опал	Микропризма	Опал
Вес светильника, кг	0,36	0,36	0,36	0,36



Д – светодиодный

В – встраиваемый

О – для общественных зданий

Х – рассеиватель микропризма (стандартная комплектация)

О – опал

отсутствие индекса – прозрачный рассеиватель

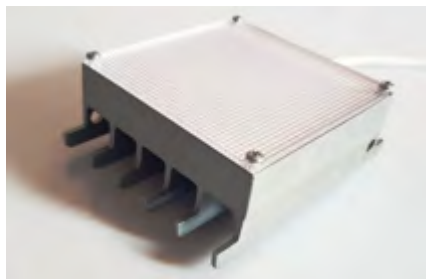
АТ - ДВО - 07 - 10 - 35 - Х

Производитель
ООО «Атон»

Мощность, Вт

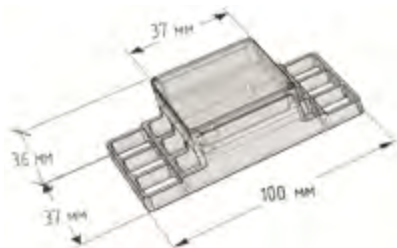
Первая цифра - основной размер ячейки по осям (G10): 3-100*100 мм

Вторая цифра — цветовая температура: 5 – 5 000 К/ 4-4000К

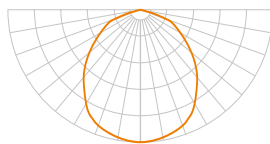


Светильник АЛБАТРОС для ячейки 50*50мм

Параметры	АТ-ДВО-07-30-05-О
Размер ячейки потолка «Грильято»(по осям, G10), мм	50x50
Потребляемая мощность не более, Вт	30
Световой поток светильника в комплекте (± 10%), Лм	3 100
Производитель светодиодов	SAMSUNG
Тип кривой силы света (КСС)	Д
Количество световых модулей, шт.	5
Коэффициент мощности (cos φ), не менее	0,95
Коэффициент пульсации не более, %	4
Цветовая температура, К	5000
Индекс цветопередачи, Ra	80
Количество источников питания, шт.	1 выносной
Рабочее напряжение, В	176–264 В / 50 Гц (VAC)
Степень защиты	IP20
Температура эксплуатации, °С	-10...+40
Климатическое исполнение	УХЛ4
Гарантия не менее, лет	3
Срок службы светильника, лет	10
Ресурс работы LED, согласно теста LM80, час	>50 000
Материал корпуса	литой алюминий
Габаритные размеры светильника, Д×Ш×В, мм	1 модуль 100x37x36 мм в комплекте 5 шт.+ИТ
Рассеиватель	опал
Вес светильника, кг	0,36



Кривая силы света (тип КСС)



Д (120°)

Д – светодиодный
В – встраиваемый
О – для общественных зданий

Серия

О - рассеиватель опал

АТ - ДВО - 07 - 30 - 05 - О

Производитель
ООО «Атон»

Мощность, Вт

Первая цифра - условный размер ячейки по осям (G10): 0-50*50 мм

Вторая цифра — цветовая температура: 5 - 5000 К



Промышленные



FARLIGHT
Мощность 20-40Вт



STAR
Мощность 50-150Вт



ARSENAL-M
Мощность 25-70Вт



AT-CCO-42
Мощность 25-60Вт



Turtle
Мощность 25-40Вт



RAIL
Мощность 50-400Вт

Уличные



VIKING
Мощность 25-35Вт



VIKING
Мощность 78-100Вт



STREET
Мощность 50-150Вт

ЖКХ



MEDUSA
Мощность 5-9Вт

Офисные



AT-СПВ-36-01
Мощность 30-60Вт



АЛЬБАТРОС
Мощность 10-33Вт



AT-ССО-43
Мощность 9-70Вт



BOX
Мощность 25-35Вт

Взрывозащищенные



ARSENAL
Мощность 22-28Вт



ARSENAL-M
Мощность 25-70Вт



STAR
Мощность 50-100Вт



STREET
Мощность 50-130Вт

Специальные



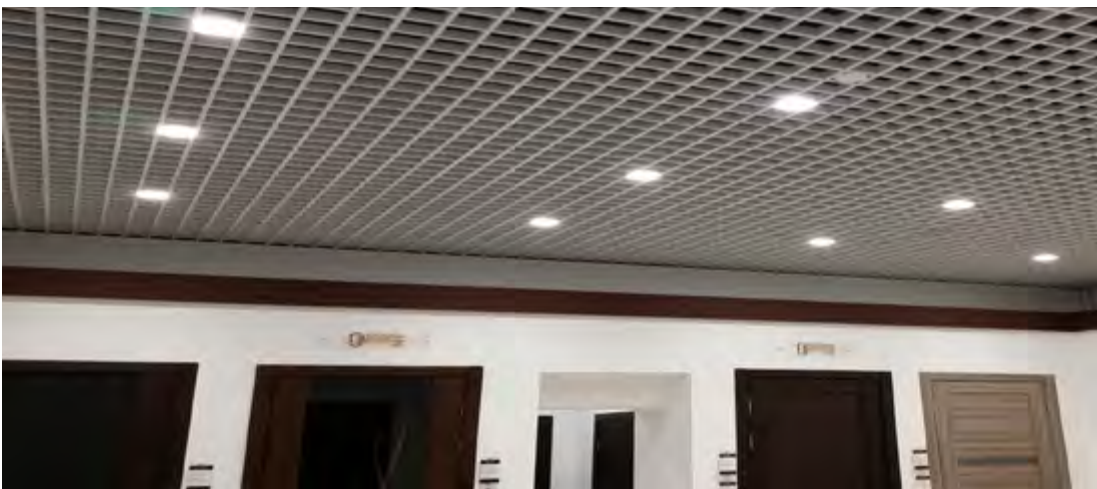
STAR (ригель)
Мощность 75-150Вт



TUNNEL
Мощность 18-25Вт



Светодиодные фары
Мощность 20-40Вт



ООО «Атон»
г. Нижний Новгород
+7(831) 4 115 120
www.aton-svet.ru



Кон.тел.

