



# Светильники для уличного освещения



ООО Атон  
[www.aton-svet.ru](http://www.aton-svet.ru)



# Уличные осветительные приборы

Серии светильников VIKING и STREET предназначены для освещения улиц и дорог городских поселений, главных и второстепенных улиц сельских поселений, различных территорий, проездов, парковок, а так же для освещения остановочных платформ, переходов через железнодорожные пути, служебных проходов проездов и железнодорожных переездов.

Для муниципальных образований ООО «Атон» разработало серию светодиодных светильников мощностью от 35 до 180 Вт, со светоточдачей не менее 135-140 лм/Вт. Данные светильники подходят замены существующих светильников с газоразрядными лампами ДРЛ-125, 250, 400 и ДНаТ-70, 150, 250.

Светильники имеют целый ряд преимуществ по сравнению с аналогами:

- Малое энергопотребление.
- Потребление электроэнергии снижается в 4 раза по сравнению со светильниками ЖКУ и ГКУ и в 7 раз по сравнению с РКУ.
- Обладает высокой механической прочностью благодаря конструкции светильника из литого монолитного корпуса, выполненного из алюминиевого сплава (степень защиты IP67).
- Встроенный источник тока рассчитан на перепады питающего напряжения от 110В до 275В без изменений светотехнических характеристик.
- Встроенная в источник тока защита от длительного повышения напряжения 380 В и импульсных скачков питающего напряжения (грозозащита).
- Наличие гальванической развязки.
- Вес светильников от 0,8 до 2 кг. В сравнении с массой светильника типа РКУ (6 кг) - это преимущество и удобство при транспортировке, монтаже и обслуживании.
- Малая парусность корпуса светильника
- Несложный модульный ремонт и минимальное обслуживание.
- Срок окупаемости светильников составляет в среднем 1-2 года, в зависимости от модели, тарифа на э/э и условий эксплуатации.

# Оглавление

Серия Viking (25-35Вт).....4



Серия Viking (50-110 Вт).....8



Серия Street (90-180 Вт).....12



Справочная информация.....16

Технико-экономическое обоснование (расчет).....17

Светильники производства ООО Атон.....18

Внимание! Изображения в каталоге является художественным изображением.

Производитель оставляет за собой право изменять: материалы применяемые для производства продукции, размеры, комплектующие, технические характеристики.

# Светильник серии VIKING

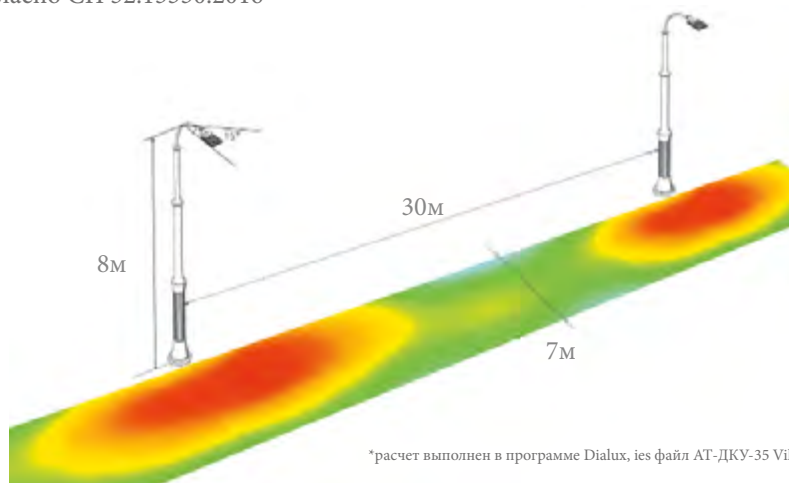
Мощность 25 и 35 Вт  
Световой поток 3 600-4 800  
( $\pm 10\%$ ) Лм

Степень защиты IP67

Светильник серии Viking мощностью 25-35 Вт рекомендуется применять на категориях дорог В2, В3\*  
Оптимальное место использования - второстепенные улицы городов, дороги и улицы сельских поселений, при шаге установки опор до 30 м.



\* согласно СП 52.13330.2016



\*расчет выполнен в программе Dialux, ies файл АТ-ДКУ-35 Viking

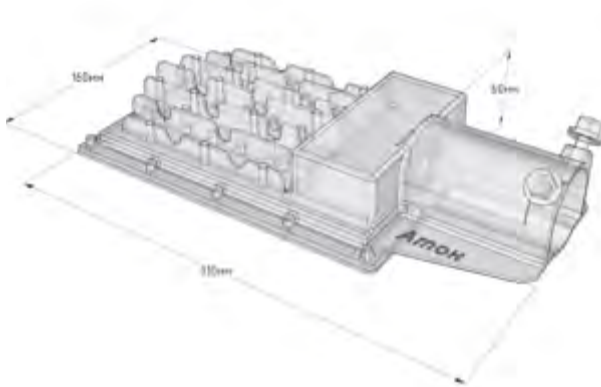


0.1    4    6    7    10,05    12,54    15,03    17,51    20    Лк

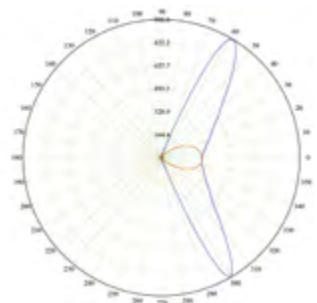
# Краткие технические характеристики

Параметры	АТ-ДКУ-25	АТ-ДКУ-35
Потребляемая мощность не более, Вт	25	35
Световой поток $\pm 10\%$ , Лм	3 600	4 800
Степень защиты	IP67	IP67

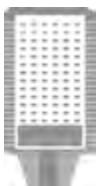
Габаритные размеры



Кривая силы света (тип КСС)



## Аналоги



=



VIKING 35W

ЛН1 000W

ДРЛ >250W

МГЛ 150W

ДНаТ 150W

# Особенности светильника



**Уплотнитель**  
термостойкий,  
влагостойкий  
силиконовый шнур

**Светодиоды**  
CREE,  
SAMSUNG



**Рассеиватель**

ударопрочный поликарбонат

**Вторичная оптика** из  
высококачественного  
поликарбоната

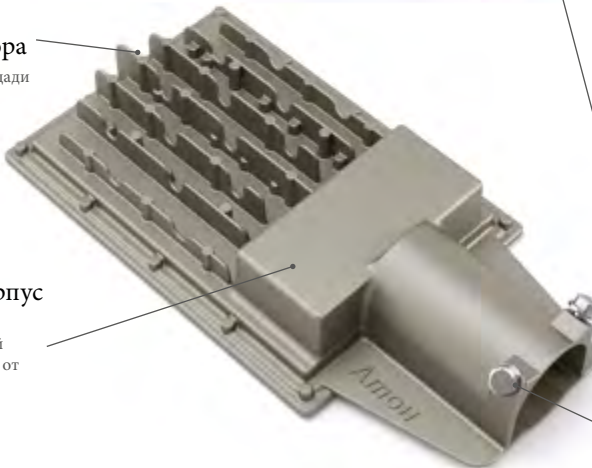


**Ребра радиатора**

для увеличения площади  
охлаждения

**Цельнолитой корпус**

из алюминиевого сплава  
с химической обработкой  
поверхности для защиты от  
окисления



**Консольное крепление**

для установки на трубу  
диаметром до 51 мм и  
фиксирующими болтами M8\*20

# Подробные технические характеристики

Параметры	АТ-ДКУ-25	АТ-ДКУ-35	АТ-ДКУ-25-Т1	АТ-ДКУ-35-Т1
Потребляемая мощность не более, Вт	25	35	25	35
Световой поток ± 10%, Лм	3 600	4 800	3 600	4 800
Тип кривой силы света (КСС)	III		III	
Цветовая температура, К	5 000		4 000	
Коэффициент мощности, (cos φ), не менее	0,98	0,98	0,98	0,98
Индекс цветопередачи, Ra	80	80	80	80
Номинальное/допустимое рабочее напряжение, В	220 (±20%)В 50 Гц (VAC)		220 (±20%)В 50 Гц (VAC)	
Степень защиты	IP67		IP67	
Температура эксплуатации, °С	-60...+40		-60...+40	
Климатическое исполнение	УХЛ1		УХЛ1	
Гарантия не менее, лет	5		5	
Срок службы светильника, не менее	10 лет		10 лет	
Масса светильника, кг	1	1	1	1
Ресурс работы LED, согласно теста LM80, час	>100 000		>100 000	
Источник тока	Встроенный	Встроенный	Встроенный	Встроенный
Материал корпуса	Цельнолитой алюминий		Цельнолитой алюминий	
Габаритные размеры светильника, Д×Ш×В, мм	310x160x60		310x160x60	
Рассеиватель	Прозрачный ударопрочный поликарбонат		Прозрачный ударопрочный поликарбонат	

## Расшифровка маркировки

Д – светодиодный      Цветовая температура  
 К – консольный      5000К(по умолчанию)  
 У – уличный      Т1-4000К

АТ - ДКУ - 35 - Т1

Производитель  
 ООО «Атон»

Мощность, Вт

# Светильник серии VIKING

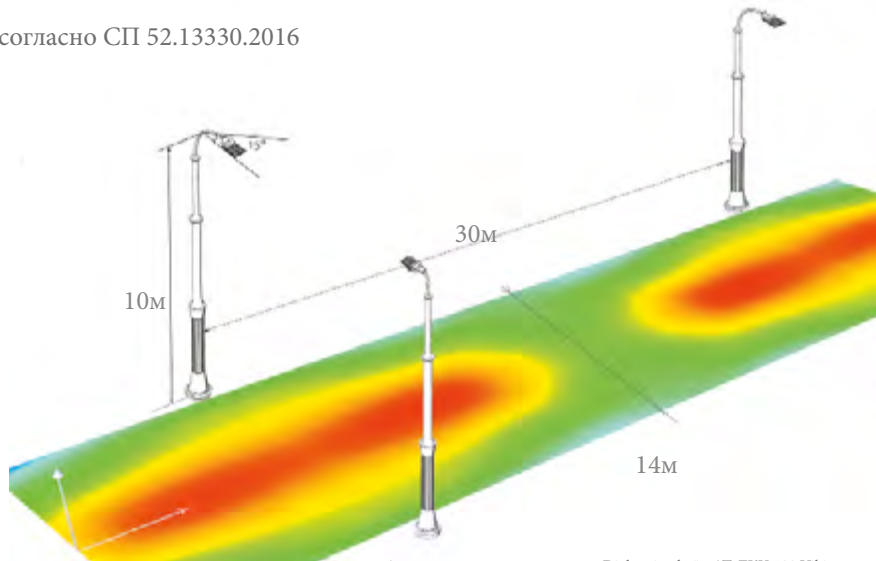
Мощность от 50 до 100Вт  
Световой поток от 8 700 до  
12800 Лм ( $\pm 10\%$ )  
Степень защиты IP67

Светильник серии Viking мощностью 50-100 Вт рекомендуется применять на категориях дорог В1, Б1 Б2, А4\*

Оптимальное место использования - улицы городов, при шаге установки опор до 30 м.



\* согласно СП 52.13330.2016



\*расчет выполнен в программе Dialux, ies файл АТ-ДКУ-100 Viking



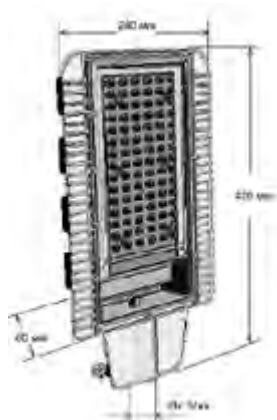
0 5 6 12 25 35 45 55 60 Лк



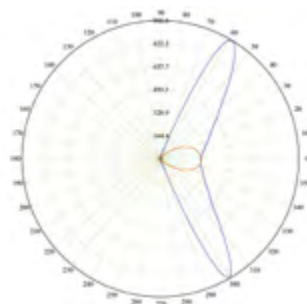
# Краткие технические характеристики

Параметры	АТ-ДКУ-72	АТ-ДКУ-80	АТ-ДКУ-100
Потребляемая мощность не более, Вт	78	80	100
Световой поток $\pm 10\%$ , Лм	8700	10200	12800
Степень защиты	IP67	IP67	IP67

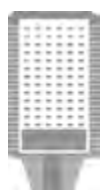
Габаритные размеры



Кривая силы света (тип КСС)



## Аналоги



=



VIKING 72W

ЛН1 000W

ДРЛ >250W

МГЛ 250W

ДНаТ 150W

# Особенности светильника



**Уплотнитель**  
термостойкий,  
влагостойкий  
силиконовый шнур

**Светодиоды**  
CREE,  
SAMSUNG



**Рассеиватель**  
ударопрочный поликарбонат



**Цельнолитой корпус**  
из алюминиевого сплава  
с химической обработкой  
поверхности для защиты от  
окисления



**Консольное крепление**  
для установки на трубу  
диаметром до 51 мм и  
фиксирующими болтами М8\*20

**Ребра радиатора**  
для увеличения площади  
охлаждения

# Подробные технические характеристики

Параметры	АТ-ДКУ-72	АТ-ДКУ-80	АТ-ДКУ-80-Т1	АТ-ДКУ-100	АТ-ДКУ-100-Т1
Потребляемая мощность не более, Вт	78	80	80	100	100
Световой поток ± 10%, Лм	8700	10200	10200	12 800	12 800
Тип кривой силы света (КСС)	ШБ				
Цветовая температура, К	5 000	5000	4000	5000	4000
Коэффициент мощности, (cos φ), не менее	0,98	0,98	0,98	0,98	0,98
Индекс цветопередачи, Ra	80	80	80	80	80
Номинальное/допустимое рабочее напряжение, В	220 (±20%)В 50 Гц (VAC)				
Защита от 380В	есть				
Степень защиты	IP67				
Температура эксплуатации, °С	-60...+40				
Климатическое исполнение	УХЛ1				
Гарантия не менее, лет	5				
Срок службы светильника, не менее	10 лет				
Вес светильника, кг	1,1	1,1	1,1	1,1	1,1
Ресурс работы LED, согласно теста LM80, час	>100 000				
Источник тока	Встроенный	Встроенный	Встроенный	Встроенный	Встроенный
Материал корпуса	Цельнолитой алюминий				
Габаритные размеры светильника, Д×Ш×В, мм	420×240×60	420×240×60	420×240×60	420×240×60	420×240×60
Рассеиватель	Прозрачный ударопрочный поликарбонат с интегрированной вторичной оптикой				

## Расшифровка маркировки

Д – светодиодный      Цветовая температура  
 К – консольный      5000К (по умолчанию)  
 У – уличный          Т1-4000К

|  
 АТ - ДКУ - 80 - Т1  
 |
 

 |  
 |  
 |

Производитель  
 ООО «Атон»

Мощность, Вт

# Уличный светильник серии STREET

Мощность от 90 до 180 Вт  
Световой поток от 11 700 до  
25 000 Лм ( $\pm 10\%$ )  
Степень защиты IP67

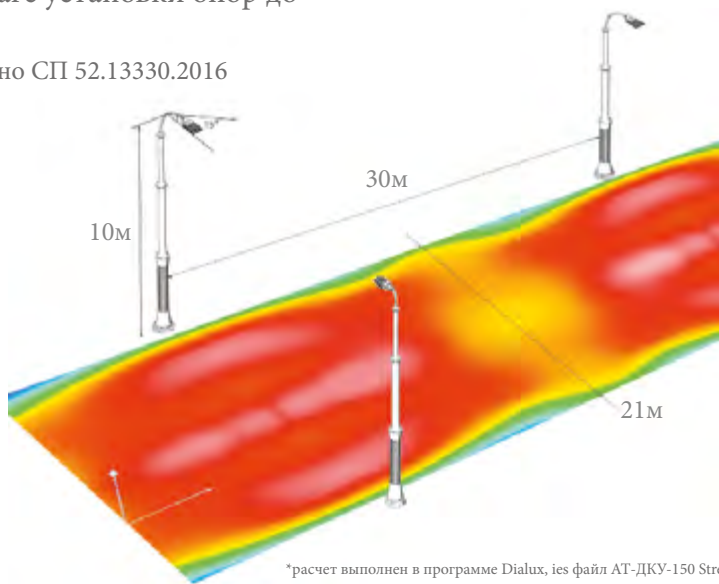
Светильник серии Street мощностью 90-150 Вт рекомендуется применять на категориях дорог А1, А2, А3, А4\*, Б1, Б2.

Оптимальное место использования - улицы городов, при шаге установки опор до 30 м.

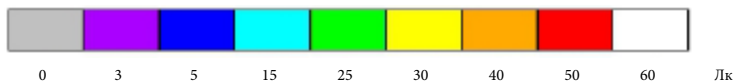
\*согласно СП 52.13330.2016



Изображение АТ-ДКУ-11-130



\*расчет выполнен в программе Dialux, ies файл АТ-ДКУ-150 Street



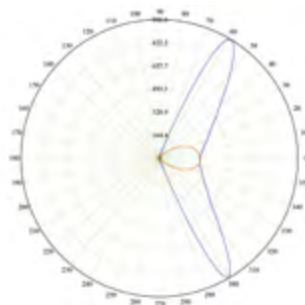
# Краткие технические характеристики

Параметры	АТ- ДКУ-11-90	АТ- ДКУ-11-130	АТ- ДКУ-11-150	АТ- ДКУ-11-180
Потребляемая мощность не более, Вт	90	130	150	180
Световой поток $\pm 10\%$ , Лм	11700	16 000	19500	25000
Степень защиты	IP67			

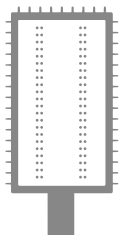
Габаритные размеры



Кривая силы света (тип КСС)



## Аналог



STREET 150W

=



ДРЛ 400W



МГЛ 250W

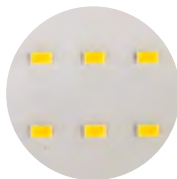
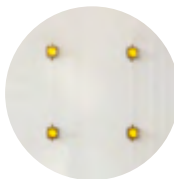


ДNaT 250W

## Особенности светильника



**Уплотнитель**  
термостойкий,  
влагостойкий  
силиконовый шнур



**Светодиоды**  
OSRAM, CREE,  
SAMSUNG

**Рассеиватель**

ударопрочный поликарбонат

**Цельнолитой корпус**

из алюминиевого сплава  
с химической обработкой  
поверхности для защиты от  
окисления



**Ребра радиатора**

для увеличения площади  
охлаждения



**Консольное крепление**

для установки на трубу  
диаметром до 51 мм и  
фиксирующими болтами M8\*20

**Возможность крепления на  
подвес с помощью рым-болта**  
(рым болты-дополнительная опция)



# Подробные технические характеристики

Параметры	АТ-ДКУ-11-90	АТ-ДКУ-11-130	АТ-ДКУ-11-150	АТ-ДКУ-11-180
Потребляемая мощность не более, Вт	90	130	150	180
Световой поток ± 10%, Лм	11700	16900	19500	25000
Тип кривой силы света (КСС)	III			
Цветовая температура, К	5 000	5000	5000	5000
Коэффициент мощности, (cos φ), не менее	0,98	0,98	0,98	0,98
Индекс цветопередачи, Ra	80	80	80	80
Номинальное/допустимое рабочее напряжение, В	220 (±20%)В 50Гц (VAC)			
Защита от 380В	есть			
Степень защиты	IP67			
Температура эксплуатации, °С	-60...+40			
Климатическое исполнение	УХЛ1			
Гарантия не менее, лет	5			
Срок службы светильника не менее	10 лет			
Вес светильника, кг	1,7	1,7	2,3	3,3
Ресурс работы LED, согласно теста LM80, час	>100 000			
Источник тока	Встроенный	Встроенный	Внешний	Встроенный
Материал корпуса	Цельнолитой алюминий			
Габаритные размеры светильника, Д×Ш×В, мм	330*200*62	330*200*62	330*200*62	470*220*62
Рассеиватель	Прозрачный ударопрочный поликарбонат			

## Расшифровка маркировки

Д – светодиодный  
 К – консольный  
 У – уличный

АТ - ДКУ - 11 - 150

Производитель  
 ООО «Атон»

Серия

Мощность, Вт

# Справочная информация из СП 52.13330.2016

Таблица 7.10

Категория объекта (дороги)	Класс объекта	Средняя освещенность дорожного покрытия Еср , лк, не менее
А	А1	30
	А2	20
	А3	20
	А4	20
Б	Б1	20
	Б2	15
В	В1	15
	В2	10
	В3	6
Главные улицы, площади общественных и торговых центров		10
Улицы в жилой застройке: - основные		6
- второстепенные (переулки)		4
Поселковые дороги, проезды на территории садовых товариществ и дачных кооперативов		2



ТЕХНИКО – ЭКОНОМИЧЕСКОЕ ОБОСНОВАНИЕ  
применения светильников типа АТ-ДКУ-35 серии Viking.

На сегодняшний день для освещения населённых пунктов используются светильники РКУ и ЖКУ с лампами ДРЛ-250. и ДНаТ-150. Эксплуатационные расходы на эксплуатацию светильников складываются из:

- Стоимости израсходованной электроэнергии;
- Стоимости ламп для замены;
- Затрат на обслуживание осветительной установки.

Годовые затраты на эксплуатацию 1-го светильника РКУ лампой ДРЛ-250 равны:

$$C_{\text{РКУ-250}} = 0,265 \cdot 3900 \cdot 7,74 = 7999 \text{ руб.}$$

Где 0,25+0,015=0,265 – потребляемая мощность одного светильника кВт  
0,25-мощность лампы (согласно тех. Паспорта ламп ДРЛ-250) кВт  
0,015- потери мощности в дросселе кВт  
3900 - годовое время горения час\*год  
7,74 - тариф на электроэнергию руб\*кВт/час

Годовые затраты на эксплуатацию 1-го светильника ЖКУ с лампой ДНаТ-150 равны:

$$C_{\text{ЖКУ-150}} = 0,165 \cdot 3900 \cdot 7,74 = 4980 \text{ руб.}$$

Где 0,15+0,015=0,165 – потребляемая мощность одного светильника кВт  
0,15-мощность лампы (согласно тех. Паспорта ламп ДНаТ-150) кВт  
0,015- потери мощности в дросселе кВт  
3900 - годовое время горения час\*год  
7,74 - тариф на электроэнергию руб\*кВт/час

Годовые затраты на эксплуатацию 1-го светильника АТ-ДКУ-35 серии Viking равны:

$$C_{\text{АТ-ДКУ-35}} = 0,035 \cdot 3900 \cdot 7,74 = 1056 \text{ руб.}$$

Где 0,035 – потребляемая мощность светильника кВт  
3900 - годовое время горения час\*год  
7,74 - тариф на электроэнергию руб\*кВт/час

Обслуживание: Необслуживаемый.

Стоимость одного светильника АТ-ДКУ-35 серии Viking составляет 3800 руб. с НДС

Расчёт окупаемости светильника АТ-ДКУ-35 серии Viking при замене РКУ-250:

$$O = 3800 / (7999 - 1056) = 0,5 \text{ года.}$$

Срок окупаемости проекта составит 6 месяцев.

Расчёт окупаемости светильника АТ-ДКУ-35 серии Viking при замене ЖКУ-150:

$$O = 3800 / (4980 - 1056) = 0,9 \text{ года.}$$

Срок окупаемости проекта составит 10 месяцев.

Промышленные



FARLIGHT  
Мощность 20-40Вт



STAR  
Мощность 50-150Вт



ARSENAL-M  
Мощность 25-70Вт



AT-CCO-42  
Мощность 25-60Вт



Turtle  
Мощность 25-40Вт



RAIL  
Мощность 50-400Вт

Уличные



VIKING  
Мощность 25-35Вт



VIKING  
Мощность 78-100Вт



STREET  
Мощность 50-150Вт

ЖКХ



MEDUSA  
Мощность 5-9Вт

## Офисные



AT-СПВ-36-01  
Мощность 30-60Вт



АЛЬБАТРОС  
Мощность 10-33Вт



AT-ССО-43  
Мощность 9-70Вт



BOX  
Мощность 25-35Вт

## Взрывозащищенные



ARSENAL  
Мощность 22-28Вт



ARSENAL-M  
Мощность 25-70Вт



STAR  
Мощность 50-100Вт



STREET  
Мощность 50-130Вт

## Специальные



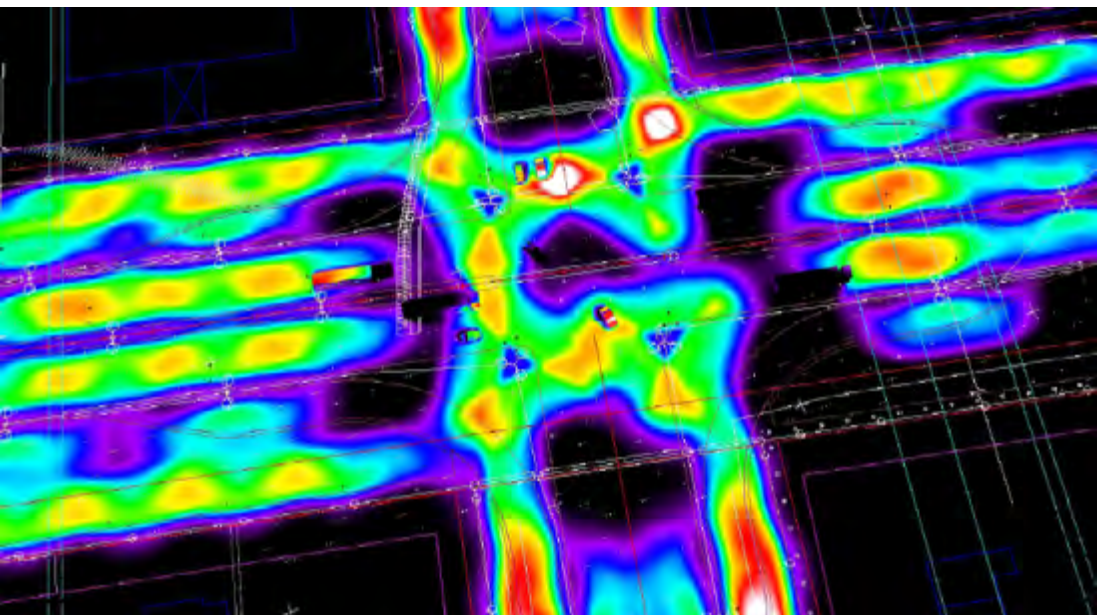
STAR (ригель)  
Мощность 75-150Вт



TUNNEL  
Мощность 18-25Вт



Светодиодные фары  
Мощность 20-40Вт



ООО «Атон»  
г. Нижний Новгород  
+7(831) 4 115 120  
[www.aton-svet.ru](http://www.aton-svet.ru)

Кон.тел.

